

Importado y Distribuido
Ecolite S.A.S
Nit: 900.645.687-2



INFORMACIÓN DE ALMACENAMIENTO

Temperatura de operación	-10°C a +40°C
Ambiente de instalación	Seco y sin humedad
Temperatura de almacenamiento	-40°C a +60°C



ANTES DE COMENZAR

Lea completa y cuidadosamente estas instrucciones

ADVERTENCIA

RIESGO DE DESCARGA ELÉCTRICA

- Apague antes de inspeccionar, remover o instalar
- Conecte a tierra adecuadamente



REQUERIMIENTOS ELÉCTRICOS

- La luminaria LED debe ser conectada a la corriente eléctrica de acuerdo a su rango de voltaje, descrita en la etiqueta del producto



CONEXIÓN A TIERRA

- La conexión a tierra debe ser realizada de acuerdo a las normas eléctricas de cada país donde sea instalada



Este contenido se ofrece para uso individual y no puede ser reproducido, duplicado, copiado, traducido a cualquier idioma, distribuido, vendido, revendido o explotado comercialmente en ninguna forma, sin autorización expresa, previa y escrita de ECOLITE S.A.S

MANUAL DE INSTRUCCIONES

LED Panel Light Alta eficiencia lumínica

Por favor lea este manual cuidadosamente antes de instalar su panel LED y guárdelo para futuras consultas

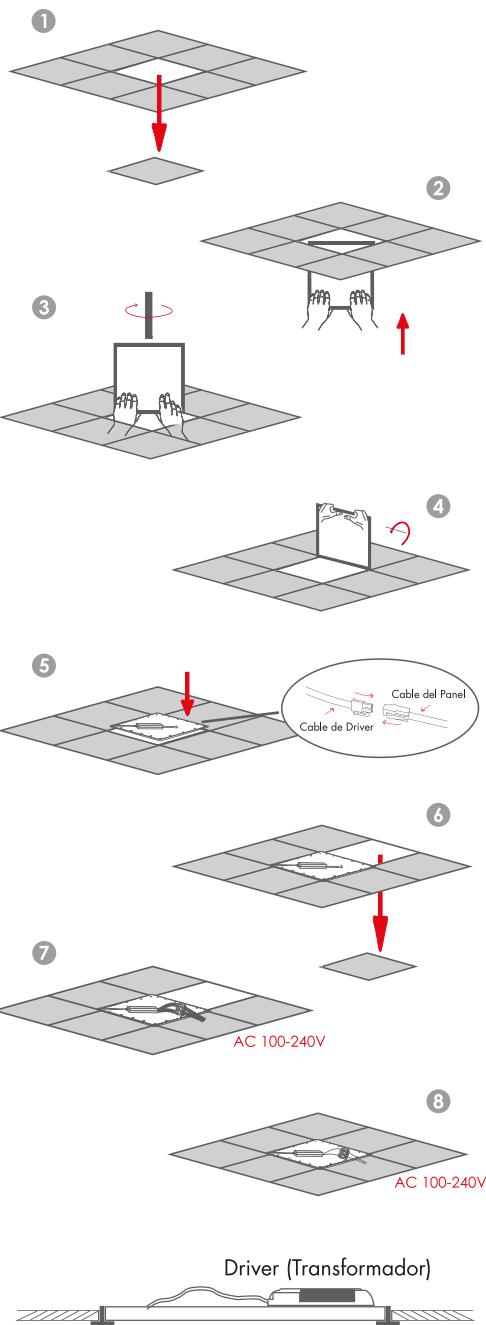
MODELO
ECO30120V40

Iluminación LED
www.ecolite.com.co



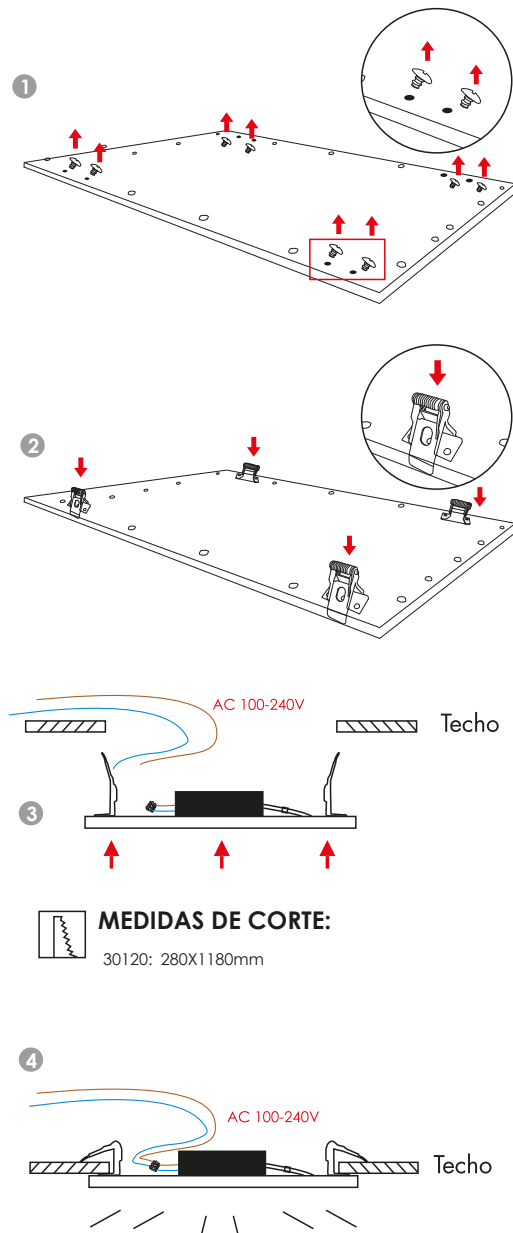
INSTALACIÓN

EMPOTRADO EN MARCO TECHO FALSO

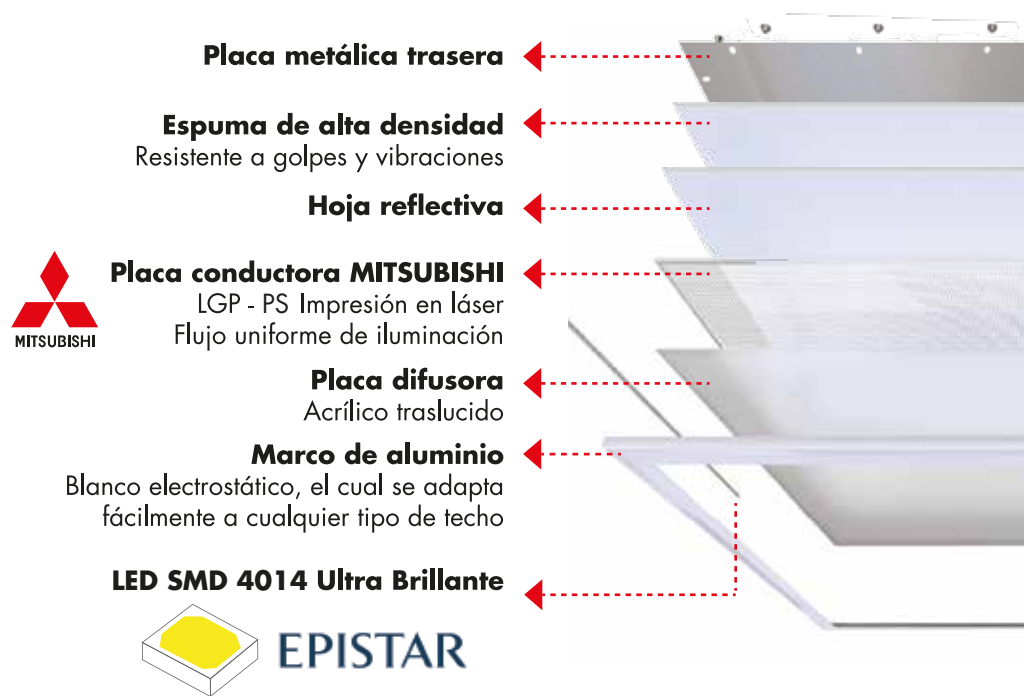


EMPOTRADO EN PANEL

Accessories	6060	30120
	X 4	X 6



CARACTERÍSTICAS DEL PANEL LED ecolite®



DESCRIPCIÓN GENERAL

- Marco de aluminio que proporciona adecuada conducción de calor
- Su excelente gestión térmica garantiza de manera efectiva la estabilidad del LED a largo plazo
- La placa frontal del panel es de acrílico traslucido de alta calidad que asegura la transmisión de la luz de forma suave y uniforme
- Libre elementos o materiales tóxicos como el mercurio y el plomo
- Certificado bajo reglamento técnico de iluminación y alumbrado publico RETILAP
- Eficiente driver multivoltaje que mantiene estable la corriente en el producto

APLICACIONES

Oficinas, hoteles, hospitales, universidades, almacenes, restaurantes, supermercados, hogares y en general lugares donde se necesite ahorro de energía y un alto índice de reproducción cromática (IRC>80).