



**Tri-Proof**

Protección contra Agua  
Protección contra Polvo  
Material no Inflamable

## ESPECIFICACIONES TÉCNICAS

Modelo	⚡ Potencia	💡 Flujo luminoso
FIX40W120	40W	3600Lm
FIX20W60	20W	1800Lm

Grado IP	Angulo de apertura	IRC	Marca y tipo de LED	Voltaje y frecuencia	Factor de Potencia	Vida Útil	Garantía
IP65	120°	70 Ra	Epistar SMD 2835	100-240V 50/60Hz	FP > 0.9	40.000h	2 Años

Temperatura de Color

6.500K  
Blanco Frío

## DESCRIPCIÓN GENERAL

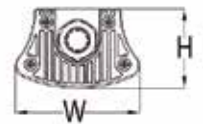
Las lamparas herméticas LED ECOLITE® son fabricadas bajo altos estándares de calidad y tecnología. Son ideales para diferentes tipos de aplicaciones a la intemperie (donde hay humedad, lluvia y polvo) como en parqueaderos, cuartos fríos, cocinas y bodegas.

- Certificado bajo reglamento técnico de iluminación y alumbrado publico RETILAP
- Eficiente driver multivoltage que mantiene estable la corriente del producto

## ESTRUCTURA Y DIMENSIONES



W	H	L
80mm	51mm	1210 mm
80mm	51mm	600 mm



## INFORMACIÓN FOTOMÉTRICA

