



### ESPECIFICACIONES TÉCNICAS

Modelo	Altura de la Instalación	Distancia de Detección
SE01	1 a 1.8 Mts	9 Mts. Máx (<24°C)

Consumo de Energía 0.5W	Rango de Detección 180°	Uso Interior IP20	Voltaje y Frecuencia AC110-240V 50/60Hz	Temperatura de Trabajo -20+40°C	Humedad de Trabajo <93%RH
Detección Luz Ambiente <10-2000 Lux (Ajustable)	Tiempo de Espera 5 Seg - 1 Min 5 Min - 8 Min	Detección Velocidad Movimiento 0.6 Mts/Seg 1.5 Mts/Seg	Carga Nominal Máxima: 800W (AC 110-130V) Incandescente 200W (AC 110-130V) Ahorrador/LED		

### DESCRIPCIÓN GENERAL

El producto tiene un circuito integrado y un detector de alta sensibilidad. Con este producto usted obtiene automatización, comodidad, seguridad y ahorro de energía. Utiliza la energía infrarroja de los humanos como fuente de señal e inicia la carga de energía cuando alguien entra en su campo de detección. Puede identificar día y noche automáticamente. Es fácil de instalar y ampliamente utilizado en diferentes aplicaciones.

### PRECAUCIONES

- Evite apuntar hacia objetos que puedan ser movidos por el viento, tales como cortinas, plantas altas, etc.
- Evite colocar el detector cerca a fuentes de calor, como conductos de calefacción, aire acondicionado, luz, etc.
- Evite apuntar frente a objetos reflectantes, como espejos, etc.

### INSTRUCCIONES DE SEGURIDAD

- No use en exteriores
- Este producto es de uso interior. Debe mantenerse alejado del agua, lluvia y ambientes húmedos
- Debe ser instalado por un electricista profesional
- Desconectar la electricidad para realizar la conexión



### INSTALACION

- Retire la cubierta frontal de plástico (Imagen 1)
- Conecte el sensor según el diagrama de conexión de cables (Imagen 2)
- Ajuste el modo de operación del producto según manual de instrucciones (Imagen 3)
- Ajuste el sensor a la caja con los tornillos y coloque la cubierta frontal de plástico
- Alimente el circuito y luego haga una prueba

### INSTRUCCIONES DE SEGURIDAD

Identifica día y noche automáticamente: Cuando se ajusta en la posición "DES", trabaja durante el día y la noche; cuando se ajusta en la posición "LIG", trabaja en luz ambiente menor a 10 Luxes. Se añade tiempo de espera continuamente: Cada vez que recibe una señal, el tiempo se reinicia desde el momento cero. El interruptor: "-" está en OFF, "=" está en ON "O" es la función AUTOMÁTICA

### DIAGRAMA DE CONEXIÓN

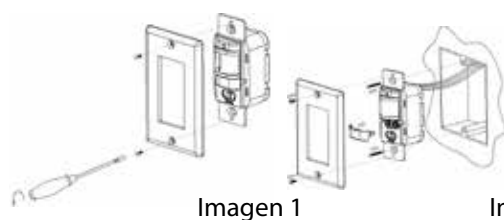


Imagen 1

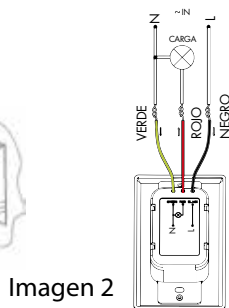


Imagen 2

Alta Sensibilidad



Baja Sensibilidad