

ecolite®

Innovación™
que ilumina

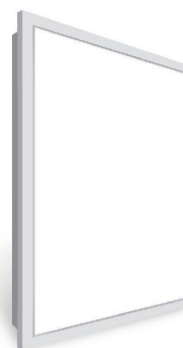
FICHA
TÉCNICA
PANELES LED

Nuestras especificaciones pueden actualizarse sin previo aviso para adaptarse a las mejoras en tecnología LED

ecolite®

Panel LED 60x60

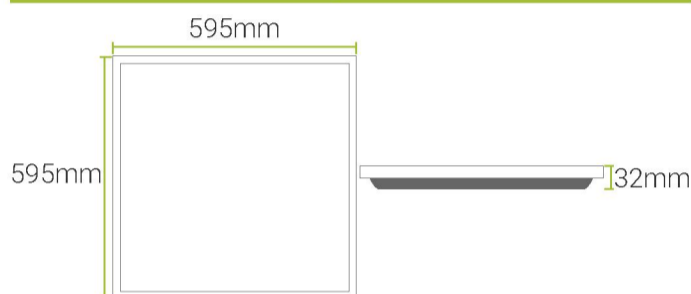
Ref. ECO6060V48



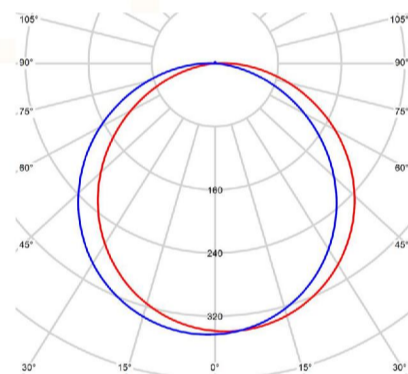
INFORMACIÓN DEL PRODUCTO

POTENCIA	48W
VOLTAJE FRECUENCIA	AC100-240V / 50-60Hz
TIPO DE LED	SMD2835
FACTOR DE POTENCIA	>0.9
CLASE DE AISLAMIENTO	2
DIMERIZABLE	No
TEMP. DE COLOR	4.000K ■ 6.500K ■
IRC	80Ra
FLUJO LUMINOSO	4.800 Lm
EFICIENCIA LUMINOSA	100Lm/W
ÁNGULO DE APERTURA	120°
VIDA ÚTIL	40.000h
CHASIS	Aluminio
COLOR DE CHASIS	Blanco <input type="checkbox"/>
ÓPTICA	Difusor Opalizado PS
GRADO DE PROTECCIÓN	IP20
TIPO DE MONTAJE	Incrustado suspendido
TEMP. DE TRABAJO	-20°C ~ 40°C

ESQUEMA

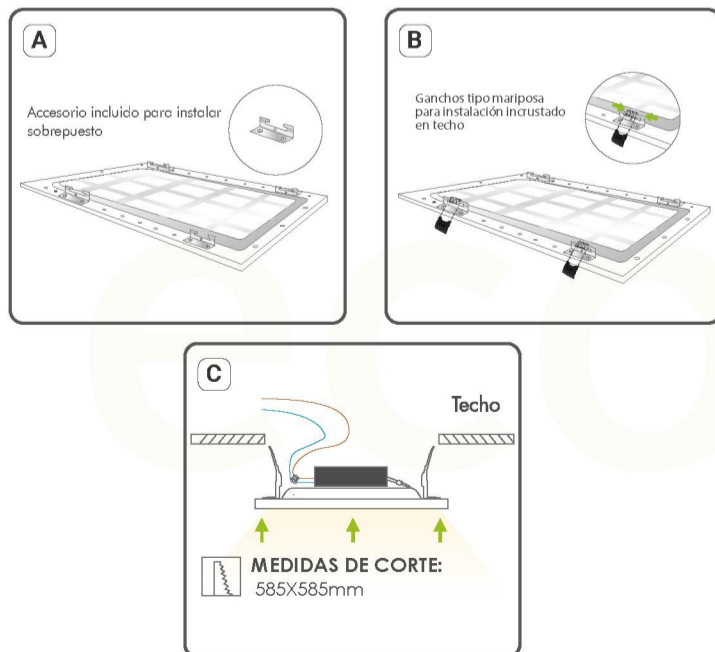


ESQUEMA

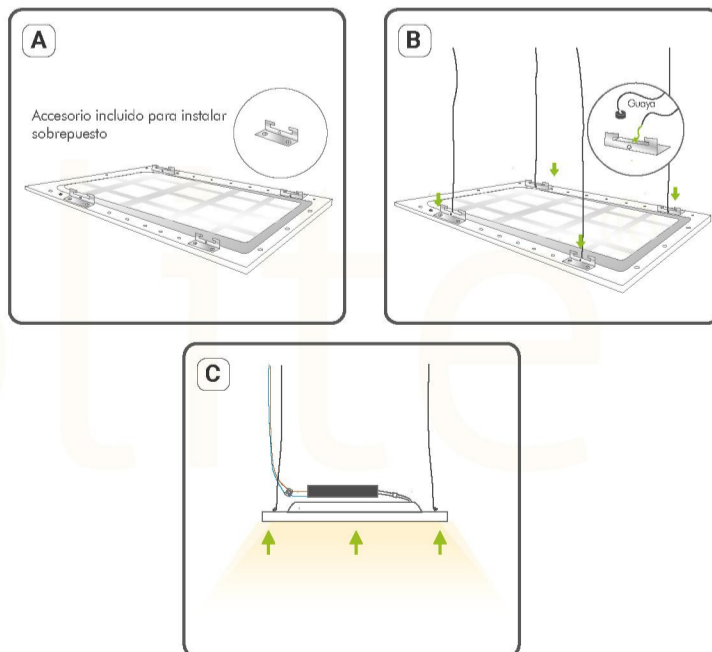


FORMA DE INSTALACIÓN

INSTALACIÓN INCRUSTADO EN TECHO



INSTALACIÓN Suspendido EN TECHO



ecolite®

Panel LED 30x120

Ref. ECO30120V48



PAG WEB



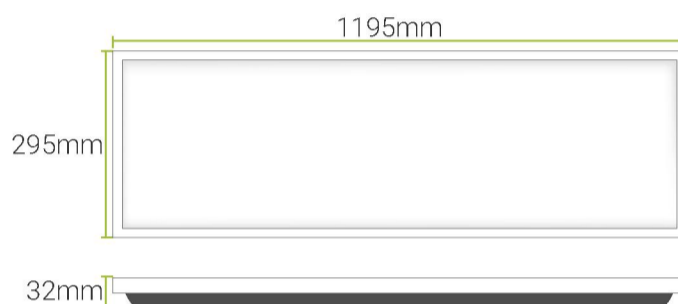
Tecnología
BACK LIGHT

GARANTÍA
2 AÑOS

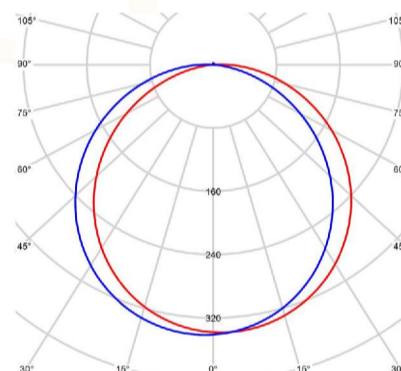
INFORMACIÓN DEL PRODUCTO

POTENCIA	48W
VOLTAJE FRECUENCIA	AC100-240V / 50-60Hz
TIPO DE LED	SMD2835
FACTOR DE POTENCIA	>0.9
CLASE DE AISLAMIENTO	2
DIMERIZABLE	No
TEMP. DE COLOR	4.000K 6.500K
IRC	80Ra
FLUJO LUMINOSO	4.800 Lm
EFICIENCIA LUMINOSA	100Lm/W
ÁNGULO DE APERTURA	120°
VIDA ÚTIL	40.000h
CHASIS	Aluminio
COLOR DE CHASIS	Blanco <input type="checkbox"/>
ÓPTICA	Difusor Opalizado PS
GRADO DE PROTECCIÓN	IP20
TIPO DE MONTAJE	Incrustado suspendido
TEMP. DE TRABAJO	-20°C ~ 40°C

ESQUEMA

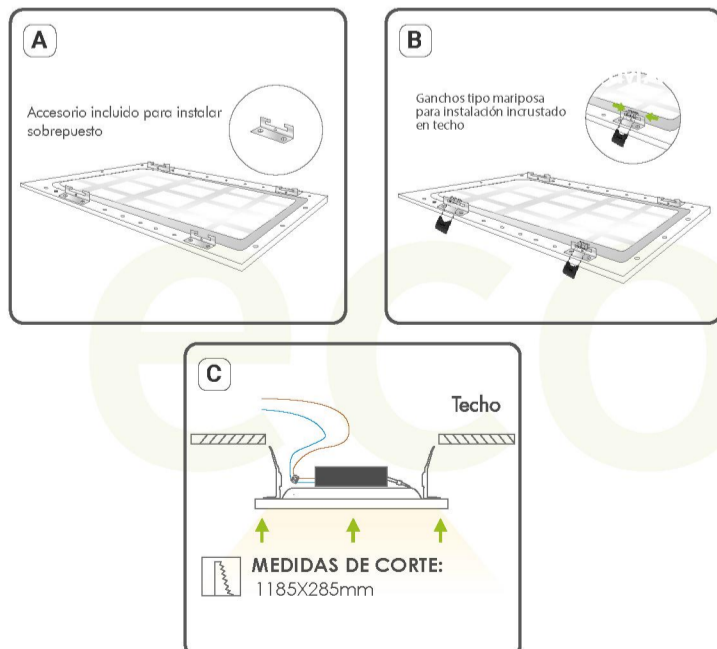


ESQUEMA



FORMA DE INSTALACIÓN

INSTALACIÓN INCRUSTADO EN TECHO



INSTALACIÓN Suspendido EN TECHO

